



COMMUNIQUÉ DE PRESSE

UN FORAGE INTERCALAIRE DANS LA ZONE S-50 INTERSECTE 9,51 g/t Au SUR 20,1 MÈTRES À LA MINE KIENA

Val-d'Or, Québec – Le 22 juin 2010 – Mines d'or Wesdome Ltée (WDO : TSX) est heureuse d'annoncer des résultats encourageants à la suite de ses forages intercalaires, ce qui a pour effet d'améliorer le potentiel d'un bloc de ressources précédemment découvert à proximité de chantiers existants.

Parmi les faits saillants, mentionnons les intersections suivantes :

- **largeur véritable de 20,1 mètres à 9,51 g/t Au**
- **largeur véritable de 9,4 mètres à 30,28 g/t Au**
- **largeur véritable de 10,8 mètres à 6,67 g/t Au**
- **largeur véritable de 6,5 mètres à 7,69 g/t Au**

« Des preuves à l'effet que ce bloc de ressources minérales recèle des teneurs plus élevées que nous ne l'avions supposé permet d'envisager la possibilité de le reclasser et de le déplacer dans notre séquence d'exploitation. Sous réserve de l'établissement formel des coûts et de la planification, cette zone présente le potentiel d'ajouter au moins un an de réserves », a commenté Donovan Pollitt, P.Eng., président de Wesdome.

La zone forée est située dans la zone S-50 juste au-dessous d'une rampe existante (figure 1). La mise en valeur de cette zone fournirait une plate-forme de forage afin de prolonger et définir la nouvelle zone S-50 en profondeur, qui faisait récemment l'objet d'une annonce dans le communiqué de presse daté du 29 mars 2010 (figures 2 et 3).

Une liste complète des résultats de forage récents est présentée ci-dessous dans le tableau 1.

**Tableau 1 : Intersections de la zone S-50
Forées à partir du niveau 91
13450E/12600N/2145m**

Trou n°	Azimut (degrés)	Pendage (degrés)	De (m)	À (m)	Longueur de carotte (m)	Largeur véritable (m)	Teneur (g/tonne Au)	Teneur de coupure (34,28 g/tonne Au)
U-4991	220	-21	145,5	157,4	11,9	11,5	3,73	3,73
		incluant	150,5	157,4	6,9	6,7	5,22	5,22
U-4992	210	-45	133,6	154,0	20,4	20,1	9,51	4,60
		incluant	133,6	139,0	5,4	5,2	28,79	10,24

U-5009	210	-27,5	147,3	153,0	5,7	5,2	2,12	2,12
U-5010	218	-59	161,2	168,6	7,4	6,8	3,46	3,46
U-5011	200	-44	147,8	153,9	6,1	5,7	3,00	3,00
U-5012	198	-24,5	137,5	151,85	14,35	13,4	1,27	1,27
		incluant	137,5	141,3	3,8	3,6	2,79	2,79
U-5013	190	-35	142,5	148,4	5,9	5,3	1,28	1,28
U-5014	190	-14,5	162,5	168,5	6,0	4,7	3,30	3,30
			194,0	201,0	7,0	5,7	3,25	3,25
U-5015	185	-10	169,0	179,0	10,0	7,6	3,22	3,22
U-5016	179	-29	146,5	154,0	7,5	6,4	3,99	3,99
			174,1	191,8	17,7	11,2	1,96	1,96
		incluant	174,1	180,2	6,1	3,9	3,46	3,46
U-5032	221	-30	146,5	156,0	9,5	9,4	30,28	6,87
U-5033	221	-40	141,15	156,8	15,65	15,6	3,89	3,89
		incluant	145,0	156,8	11,8	11,8	4,58	4,58
U-5034	230	-52	156,0	161,0	5,0	4,9	0,89	0,89
U-5035	230	-38	146,0	156,8	10,8	10,8	6,67	5,06
		incluant	151,0	156,8	5,8	5,8	11,49	8,50
U-5036	230	-30	150,0	156,6	6,6	6,5	7,69	7,69
			188,0	192,1	4,1	4,0	4,35	4,35
U-5037	247	-40	150,8	156,6	5,8	5,4	0,36	0,36
U-5038	247	-25	147,0	155,0	8,0	6,6	3,43	3,43
			180,5	186,5	6,0	5,0	4,58	4,58
U-5039	265	-40	153,85	159,8	5,95	4,8	0,37	0,37

La minéralisation est typique de la zone S-50 et se caractérise par un complexe de filons-brèches-dykes en stockwork albitisé situé à proximité du contact entre les basaltes tholéitiques et les coulées komatiitiques. La zone S-50 a fourni environ 91 % des 1,7 millions d'onces d'or produites à ce jour par la mine Kiena.

Les informations techniques contenues dans ce communiqué de presse ont été compilées, revues et vérifiées par P. Arscott, P.Geo., géologue en chef de la mine Kiena, en sa qualité de « personne qualifiée » conformément à l'instrument national 43-101. Les teneurs ont été obtenues par essais pyrognostiques au laboratoire d'essai de la mine Kiena. En plus des échantillons en double, des étalons et des blancs internes, le département de géologie insère des échantillons étalons et des blancs dans la séquence d'essais à une fréquence de un sur vingt afin d'effectuer un contrôle de la qualité.

À PROPOS DE WESDOME

Mines d'or Wesdome est un producteur d'or canadien établi possédant des usines et des complexes miniers à Wawa, Ontario ainsi qu'à Val-d'Or, Québec. Wesdome produit de l'or sur une base continue et non couverte depuis 20 ans et a produit plus d'un million d'onces à ce jour. La société compte 100,7 millions d'actions émises et en circulation et est inscrite à la bourse de Toronto sous le sigle « WDO ».

Pour plus d'information, veuillez communiquer avec :

Donovan Pollitt, P.Eng.,
Président et chef de la direction

ou Shelly John,
responsable des relations avec les investisseurs

8 King St. East, Suite 1305
Toronto, ON, M5C 1B5
Appel sans frais au : 1-866-4-WDO-TSX
Téléphone : 416-360-3743, Téléc. : 416-360-7620
Courriel : invest@wesdome.com, Site Web : www.wesdome.com

Le présent communiqué de presse comporte des « renseignements à caractère prospectif » qui peuvent inclure, notamment, des énoncés à l'égard des résultats financiers ou d'exploitation futurs de la société et de ses projets. On reconnaît souvent, mais pas toujours, la nature prospective des énoncés à l'emploi des mots « planifier », « prévoir », « s'attendre », « budgéter », « estimer », « entendre », « anticiper », ou « croire » ou certaines variantes de ces mots ou expressions (y compris de leur forme négative) ou encore lorsqu'ils indiquent que certains actes, événements ou résultats « pourraient » ou « devraient » être posés, se produire ou être atteints. Les énoncés prospectifs supposent certains risques, certaines incertitudes et autres facteurs, connus ou inconnus, qui peuvent faire en sorte que les résultats ou le rendement réels de la société pourraient différer considérablement des résultats futurs, du rendement ou des réalisations formulés ou sous-entendus dans ces énoncés prospectifs. Les présents énoncés prospectifs sont valables en date des présentes et la société ne s'engage nullement à mettre à jour ces énoncés de nature prospective, que ce soit en raison de nouveaux renseignements, d'événements ou de résultats futurs ou pour tout autre motif. Rien ne garantit que les énoncés prospectifs se concrétiseront puisque les résultats réels et les événements futurs peuvent différer considérablement des résultats et événements décrits dans ces énoncés prospectifs. La société ne s'engage nullement à mettre à jour ces énoncés de nature prospective si les événements, les prévisions ou énoncés de la direction devaient changer, à moins d'y être contrainte par les lois sur les valeurs mobilières. Ainsi, le lecteur ne doit pas se fier outre mesure aux énoncés prospectifs.

Figure 1 : Coupe longitudinale de la zone S-50

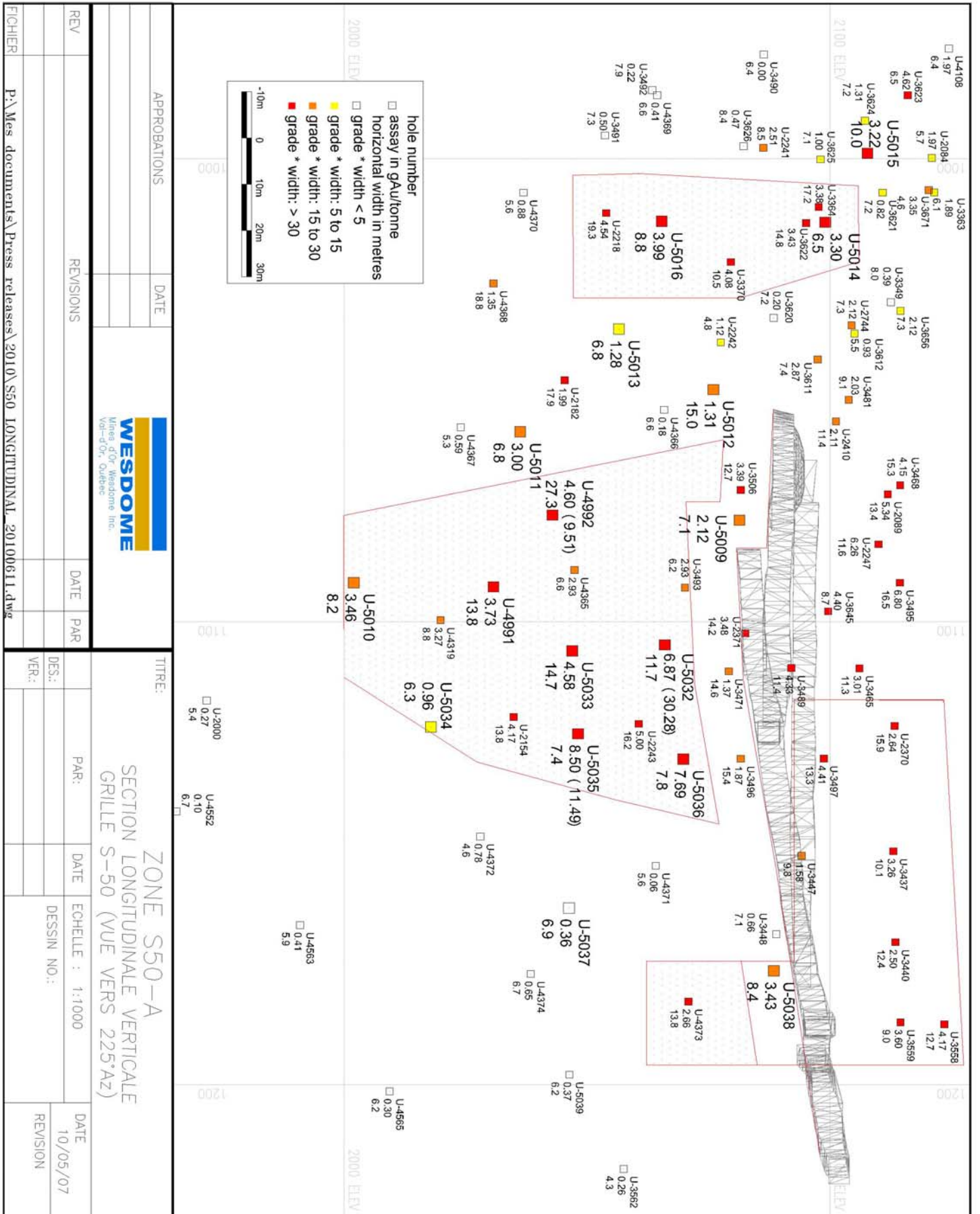
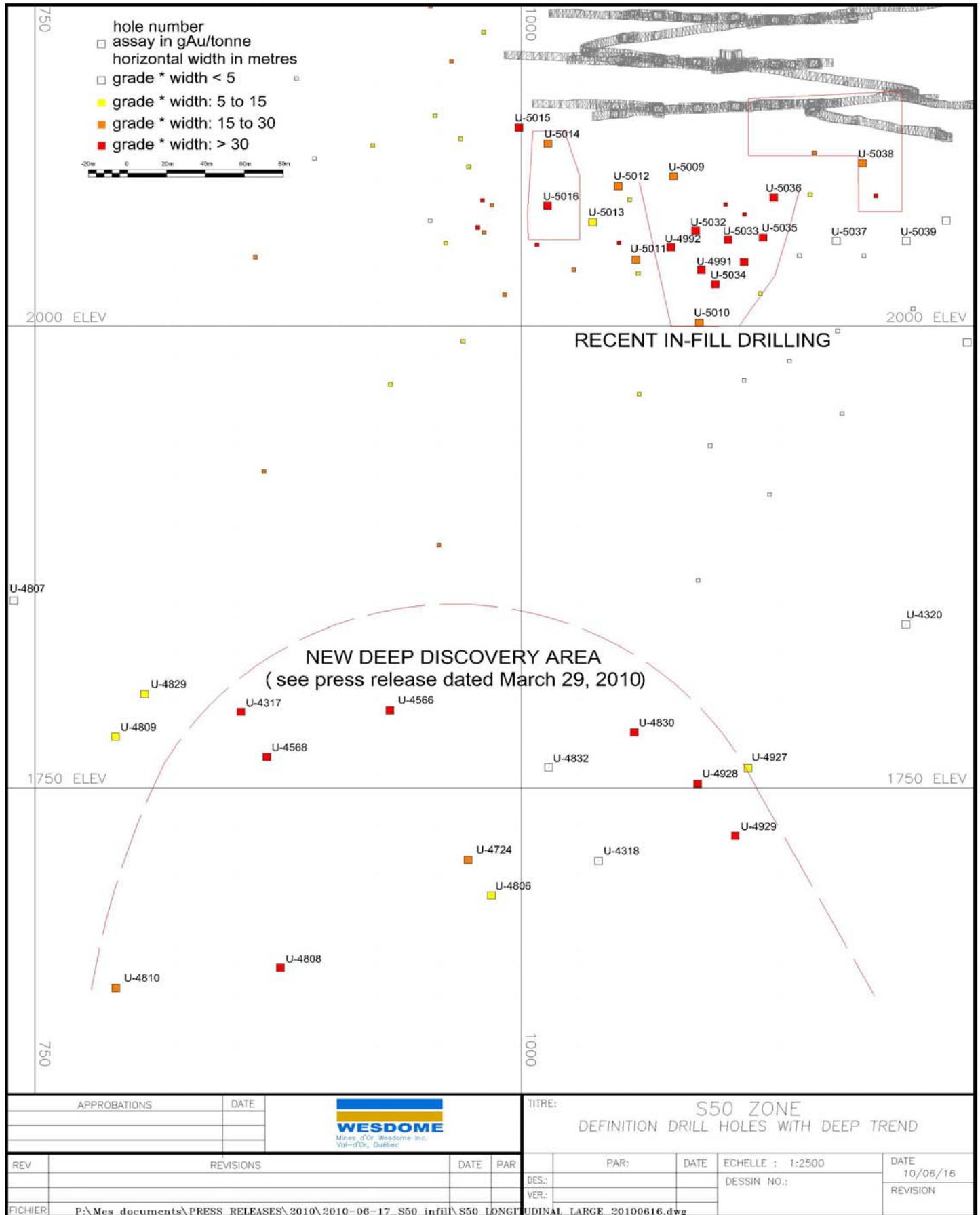


Figure 2 : Forages de définition et prolongements de la zone S-50 en profondeur



APPROBATIONS	DATE



TITRE:	S50 ZONE DEFINITION DRILL HOLES WITH DEEP TREND		
PAR:	DATE	ECHELLE : 1:2500	DATE 10/06/16
DES.		DESSIN NO.:	REVISION
VER.:			

REV	REVISIONS	DATE	PAR

	PAR:	DATE	ECHELLE : 1:2500	DATE 10/06/16
	DES.		DESSIN NO.:	REVISION
	VER.:			

Figure 3 : Cibles de forage souterrain de la mine Kiena

