



COMMUNIQUÉ DE PRESSE

PLANS AMBITIEUX D'EXPLORATION, DE MISE EN VALEUR ET DE FORAGES

Toronto, Ontario – Le 18 mai 2010 – Mines d'or Wesdome Ltée (WDO : TSX) a lancé un programme ambitieux d'exploration, de mise en valeur et d'évaluation cette année afin d'accroître les réserves et d'augmenter la production. Les travaux seront centrés sur ses installations d'exploitation et de traitement du minerai en propriétés exclusives à Wawa, en Ontario et à Val-d'Or, au Québec.

FAITS SAILLANTS POUR 2010

- **110 000 mètres de forage**
 - 60 % d'exploration
 - 40 % de définition
- **8,0 M\$ en dépenses de forage**
- **1,0 M\$ d'investissement dans la mise en valeur de Dubuisson**
- **Nouvelle filière de projets**
 - Dubuisson
 - Wesdome
 - S-50 en profondeur
 - La fosse de Mishi
 - Moss Lake

G. Mannard, v.-p. à l'exploration, a déclaré : « Nos propriétés offrent un important potentiel de croissance. Nous visons à démontrer le potentiel de ces actifs sur le marché, où nous sentons qu'ils sont sous-évalués. L'on ne trouve que rarement les infrastructures, les gens et la géologie réunis dans des endroits sûrs et stables pour travailler. À ce point, notre objectif est clair : développer notre filière de projets, remplir les usines et assurer notre avenir. »

LE CAMP MINIER DE WAWA

À Wawa, la mise en valeur est axée sur la création d'une rampe d'accès dans la partie ouest de la mine Eagle River. La zone 811 y demeure ouverte en profondeur. La plus grande part de la production des trois dernières années provient de la zone 811, pour un total de 142 700 onces d'or à partir de 327 600 tonnes extraites à une teneur moyenne récupérée de 13,5 g/t Au.

La nouvelle rampe d'accès (en cours de réalisation) ouvrira de nouvelles possibilités de forage en profondeur dans la partie centrale de la mine. Les forages d'exploration souterrains couvriront 14 000 mètres au total. La moitié de ces forages exploreront les prolongements de zones minéralisées connues en profondeur. Ce volet de la campagne de forage présente un potentiel raisonnable de remplacement ou d'accroissement des ressources. L'autre moitié se composera de forages en profondeur afin de déterminer la continuité de la structure du minerai en profondeur. Ce volet de la campagne est de nature qualitative et vise à étayer la confiance et à préciser les orientations quant aux initiatives à plus long terme, y compris l'approfondissement du puits.

Vingt mille mètres additionnels de forage de définition et de délimitation sont prévus à Eagle River, avec un accent particulier sur la zone 811 (figure 1).

Également à Wawa, la planification et l'obtention des permis nécessaires à la remise en activité de la mine Mishi, située deux kilomètres à l'est de l'usine, progressent. Le potentiel est là pour fournir un tonnage et une production supplémentaires à long terme, en commençant par une exploitation en surface et en poursuivant avec une exploitation souterraine par la suite, si les conditions économiques le justifient. Un rapport technique est en cours de préparation par des consultants indépendants dans le but d'optimiser les résultats et les stratégies identifiées par des études internes et de satisfaire la réglementation sur la divulgation pour le marché boursier. En 2010, Wesdome forera 6 000 mètres afin de délimiter l'extension latérale potentielle du gisement Mishi vers l'est dans une zone où peu de travaux ont été entrepris par le passé en raison des anciennes restrictions découlant des limites de la propriété. Depuis 2002, la mine Mishi a produit de manière intermittente pour un total de 15 600 onces d'or à partir de 135 000 tonnes extraites à une teneur moyenne récupérée de 3,6 g/t Au.

Compte tenu des prix actuels de l'or, la direction est motivée par le potentiel qu'offre Mishi d'augmenter la production avec peu de risque en capital.

Au total, le forage dans le camp minier de Wawa totalisera 40 000 mètres cette année, dont une première moitié sera orientée vers des cibles d'exploration et la seconde vers un travail de délimitation et de définition. Environ 3,0 M\$ sont alloués pour ces travaux.

LE CAMP MINIER DE VAL-D'OR

Le 8 mars 2010, Wesdome a annoncé son intention de mettre en valeur la nouvelle découverte Dubuisson en forant une galerie de 1,0 km au niveau 330 mètres. Ce choix stratégique nous permettra d'accroître la production du complexe minier Kiena dans l'avenir.

Dans le cadre de cette stratégie, une campagne ambitieuse de forages de surface et souterrains est en cours dans le but de prolonger les zones connues et d'identifier de nouveaux potentiels dans les environs immédiats de la mine et de la découverte Dubuisson, mais qui se situent à l'extérieur des zones couvertes par les futurs travaux de forage réalisés à partir de la nouvelle galerie (figure 2).

Les forages souterrains totaliseront 43 000 mètres, dont 24 000 mètres seront dédiés aux forages de définition et de délimitation des prolongements des zones VC, Nord, 388 et S-50 (figure 3). Les 19 000 mètres restants permettront de tester de nouvelles cibles situées à proximité de chantiers existants et d'assurer un suivi du récent succès obtenu dans la zone S-50 en profondeur sous les chantiers existants. Des forages récents ont intersecté des teneurs de 20,66 g/t Au et de 12,31 g/t Au sur des longueurs de carottes de 10,5 mètres et 12,8 mètres, respectivement (voir le communiqué de presse daté du 29 mars 2010 disponible au www.wesdome.com) (figure 4).

Les forages de surface totaliseront 27 000 mètres et se concentreront sur la zone Dubuisson et la zone de la mine Kiena.

Le projet Wesdome s'est quant à lui vu allouer 5 000 mètres de ces forages de surface. Ces travaux se concentreront sur l'expansion du potentiel des zones identifiées dans le rapport technique et l'estimation des ressources minérales conformes à la norme nationale 43-101 du 8 décembre 2009, document préparé par InnovExplo inc. et déposé sur www.sedar.com. La zone Wesdome L est particulièrement intéressante puisqu'elle demeure totalement ouverte et non délimitée.

En résumé, 70 000 mètres de forages d'exploration et de définition sont planifiés pour un coût approximatif de 5 M\$. De ce total, 60 % est alloué aux forages de délimitation et de définition et 40 % aux forages d'exploration. Enfin, 1 M\$ additionnel est alloué à la galerie de Dubuisson.

Les informations techniques contenues dans ce communiqué de presse ont été vérifiées par George Mannard, P.Geo. (APGO), vice-président à l'exploration, et Paul Arscott, P.Geo. (OGQ), géologue en chef de la mine Kiena, en leur qualité de « personnes qualifiées » conformément à l'instrument national 43-101.

À PROPOS DE WESDOME

Mines d'or Wesdome est un producteur d'or canadien établi possédant des usines et des complexes miniers à Wawa, Ontario ainsi qu'à Val-d'Or, Québec. Wesdome produit de l'or sur une base continue et non couverte depuis 20 ans et a produit plus d'un million d'onces à ce jour. La société compte 100,7 millions d'actions émises et en circulation et est inscrite à la bourse de Toronto sous le sigle « WDO ».

Pour plus d'information, veuillez communiquer avec :

Donovan Pollitt, P.Eng.,
président et chef de la direction

ou

Shelly John,
responsable des relations avec les investisseurs

8 King St. East, Suite 1305
Toronto, ON, M5C 1B5
Appel sans frais au : 1-866-4-WDO-TSX
Téléphone : 416-360-3743, Téléc. : 416-360-7620
Courriel : invest@wesdome.com, Site Web : www.wesdome.com

Le présent communiqué de presse comporte des « renseignements à caractère prospectif » qui peuvent inclure, notamment, des énoncés à l'égard des résultats financiers ou d'exploitation futurs de la société et de ses projets. On reconnaît souvent, mais pas toujours, la nature prospective des énoncés à l'emploi des mots « planifier », « prévoir », « s'attendre », « budgéter », « estimer », « entendre », « anticiper », ou « croire » ou certaines variantes de ces mots ou expressions (y compris de leur forme négative) ou encore lorsqu'ils indiquent que certains actes, événements ou résultats « pourraient » ou « devraient » être posés, se produire ou être atteints. Les énoncés prospectifs supposent certains risques, certaines incertitudes et autres facteurs, connus ou inconnus, qui peuvent faire en sorte que les résultats ou le rendement réels de la société pourraient différer considérablement des résultats futurs, du rendement ou des réalisations formulés ou sous-entendus dans ces énoncés prospectifs. Les présents énoncés prospectifs sont valables en date des présentes et la société ne s'engage nullement à mettre à jour ces énoncés de nature prospective, que ce soit en raison de nouveaux renseignements, d'événements ou de résultats futurs ou pour tout autre motif. Rien ne garantit que les énoncés prospectifs se concrétiseront puisque les résultats réels et les événements futurs peuvent différer considérablement des résultats et événements décrits dans ces énoncés prospectifs. La société ne s'engage nullement à mettre à jour ces énoncés de nature prospective si les événements, les prévisions ou énoncés de la direction devaient changer, à moins d'y être contrainte par les lois sur les valeurs mobilières. Ainsi, le lecteur ne doit pas se fier outre mesure aux énoncés prospectifs.

Figure 1 : SECTION LONGUE DE LA MINE EAGLE RIVER MONTRANT LES CIBLES DE FORAGE POUR 2010

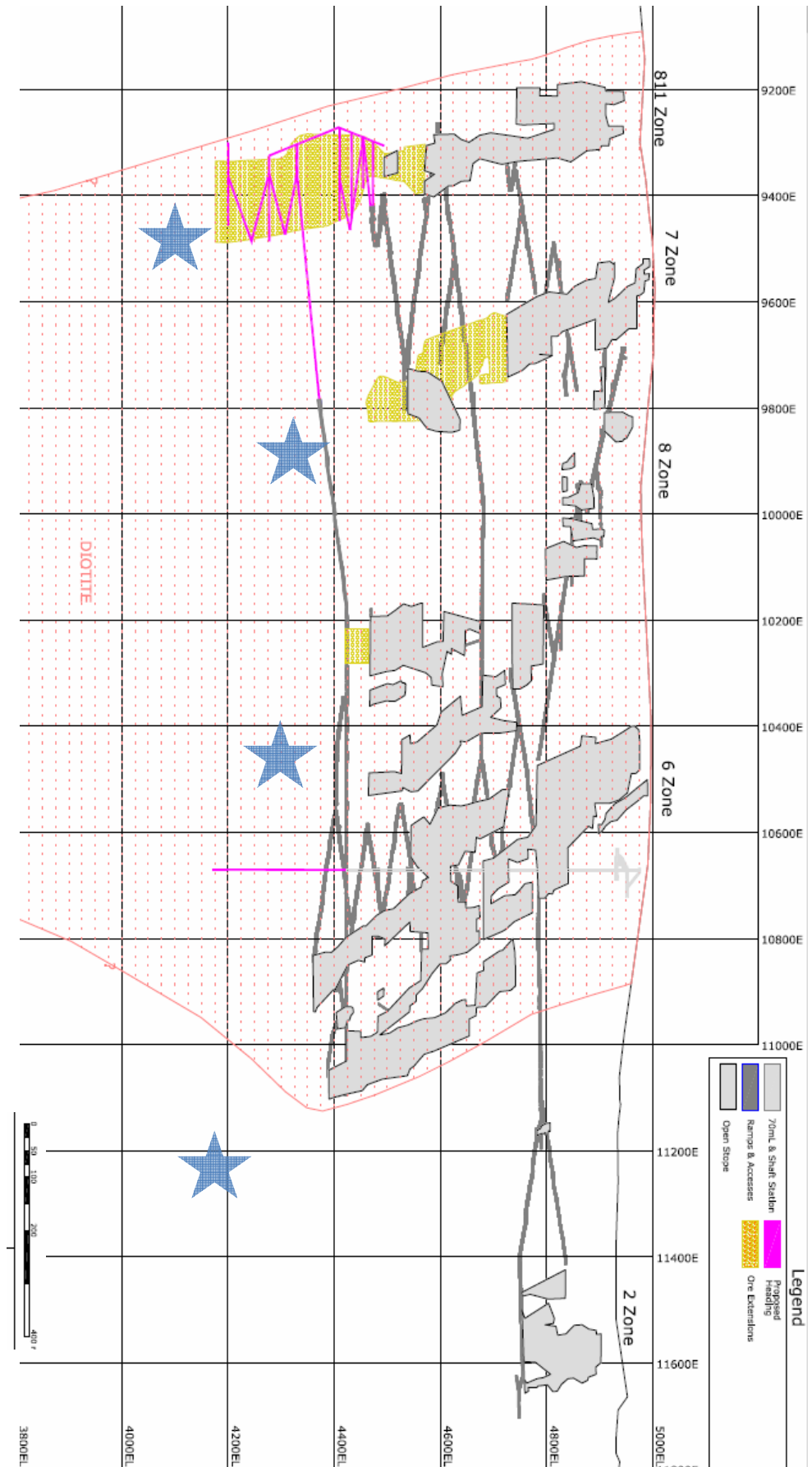


Figure 2 : CARTE DE LA PROPRIÉTÉ KIENA MONTRANT LES CIBLES DE FORAGE POUR 2010

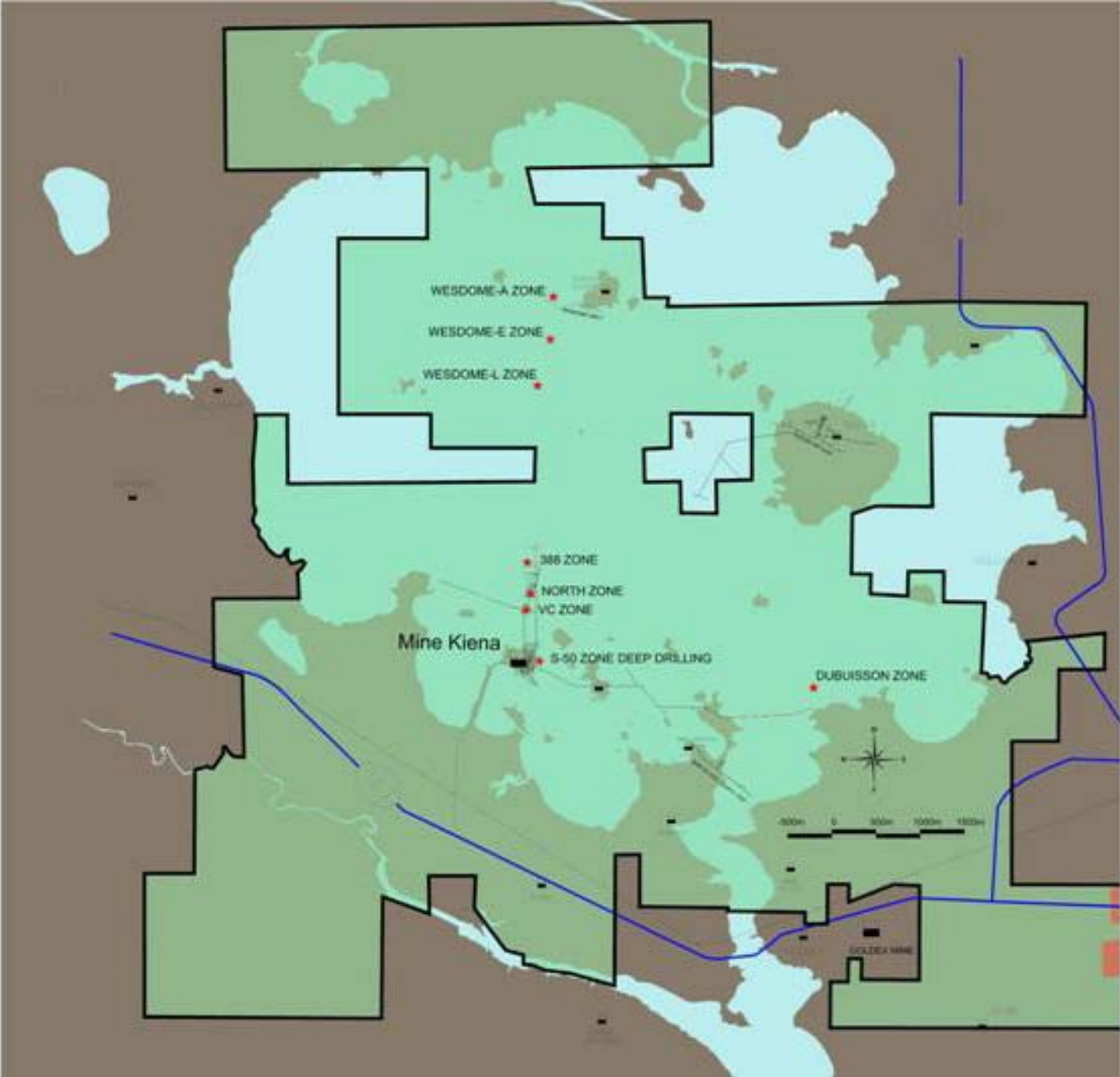


Figure 3 : COUPE TRANSVERSALE DE LA MINE KIENA MONTRANT LES FORAGES PRÉVUS POUR 2010

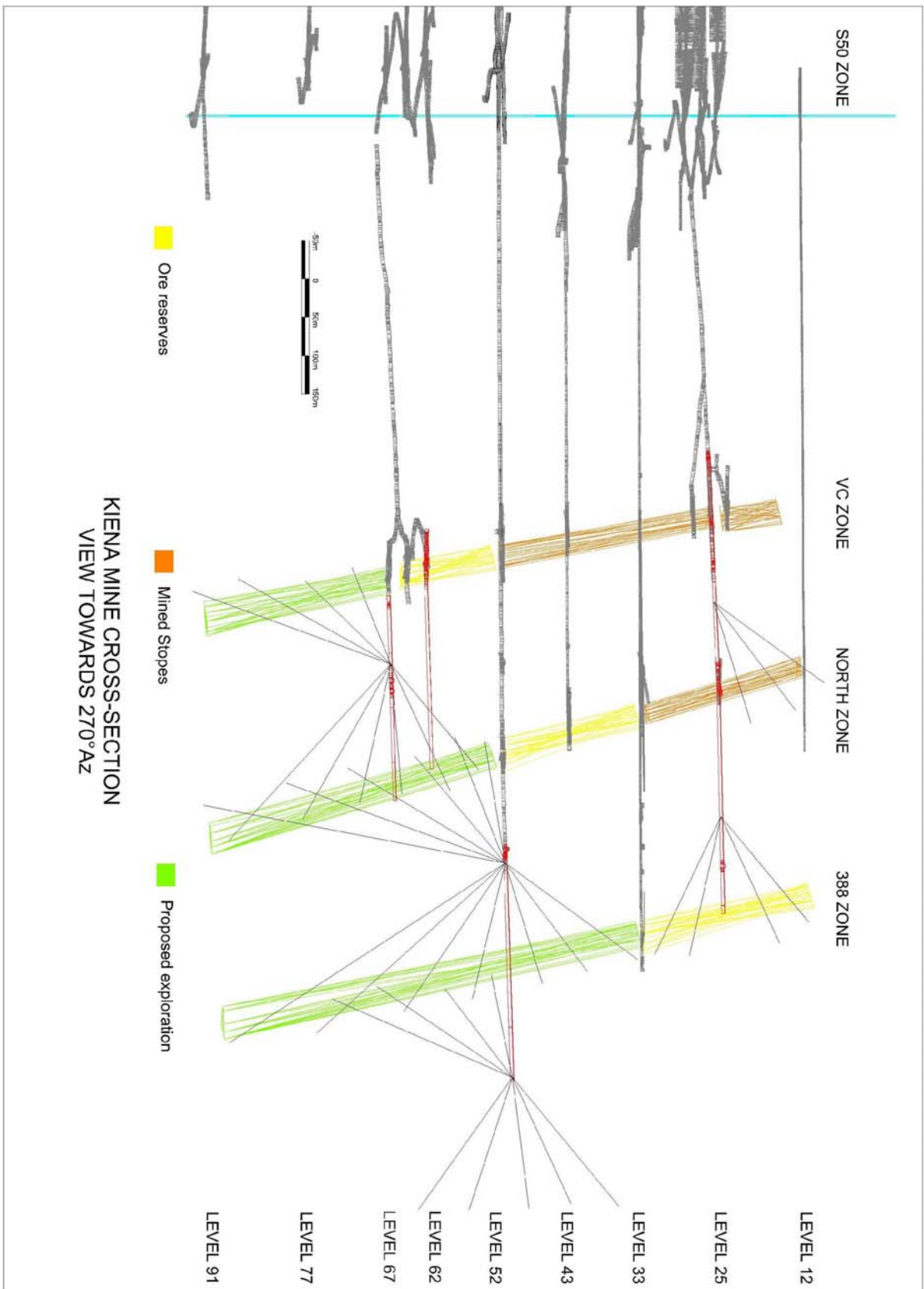


Figure 4 : VUE ISOMÉTRIQUE DE LA MINE KIENA
CIBLES DE FORAGE EN PROFONDEUR PRÉVUES POUR LA ZONE S-50

